
















ผลการใช้จ่ายงบประมาณปีงบประมาณ 2564 ของ กษ. (ข้อมูล ณ วันที่ 19 กุมภาพันธ์ 2564)

ผลการเบิกจ่ายภาพรวม							
 หมาดงบประมาณ	 ๓ได้รับ	 เบิกจ่าย+ PO		 เบิกจ่ายจริง			
	(ล้านบาท) 	ล้านบาท 	%	ล้านบาท 	%	เป้าหมาย กษ. 	สูง/ต่ำกว่าเป้า 
 งบประมาณรวม	110,847.52	43,599.35	39.33	27,716.61	25.00	42.00	 -17.00
 1. รายจ่ายลงทุน	72,658.13	28,784.34	39.62	13,552.09	18.65	43.03	 -24.38
 2. รายจ่ายประจำ	38,189.38	14,815.01	38.79	14,164.52	37.09	40.02	 -2.93
- งบสำหรับดำเนินการ	13,660.22	4,660.24	34.12	4,009.74	29.35	-	-
- งบบุคลากร	24,529.16	10,154.78	41.40	10,154.78	41.40	-	-

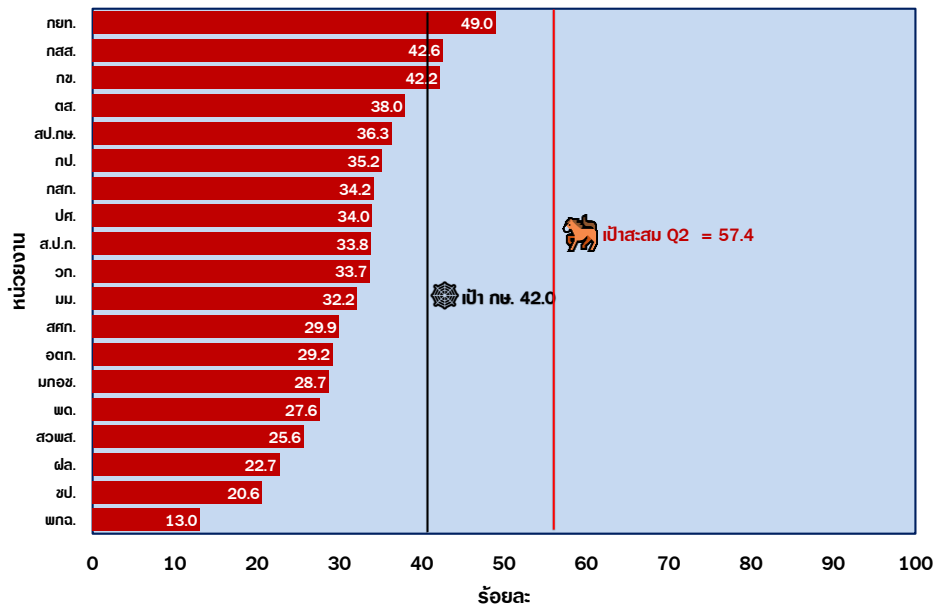
สรุปผลการเบิกจ่ายภาพรวม

ข้อมูลจากกรมบัญชีกลาง ณ วันที่ 19 กุมภาพันธ์ 2564

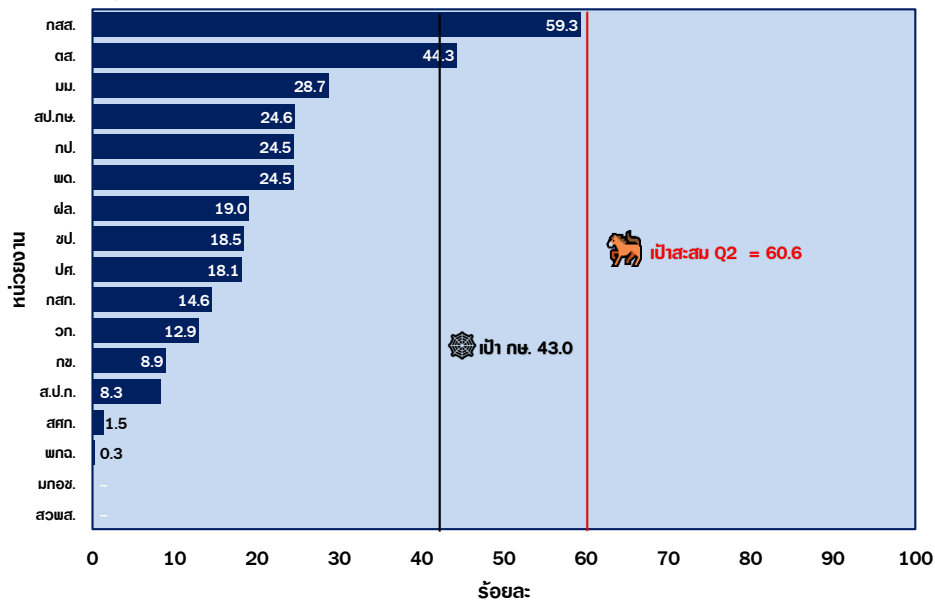
★ ทั้งหมดมี 24 หน่วยงานระดับกระทรวง ทั้งประเทศเบิกจ่ายได้ร้อยละ 36.67

- เปรียบเทียบร้อยละการเบิกจ่ายจากน้อยไปมาก กษ.อยู่ลำดับที่ 3
มากไปน้อย กษ.อยู่ลำดับที่ 22

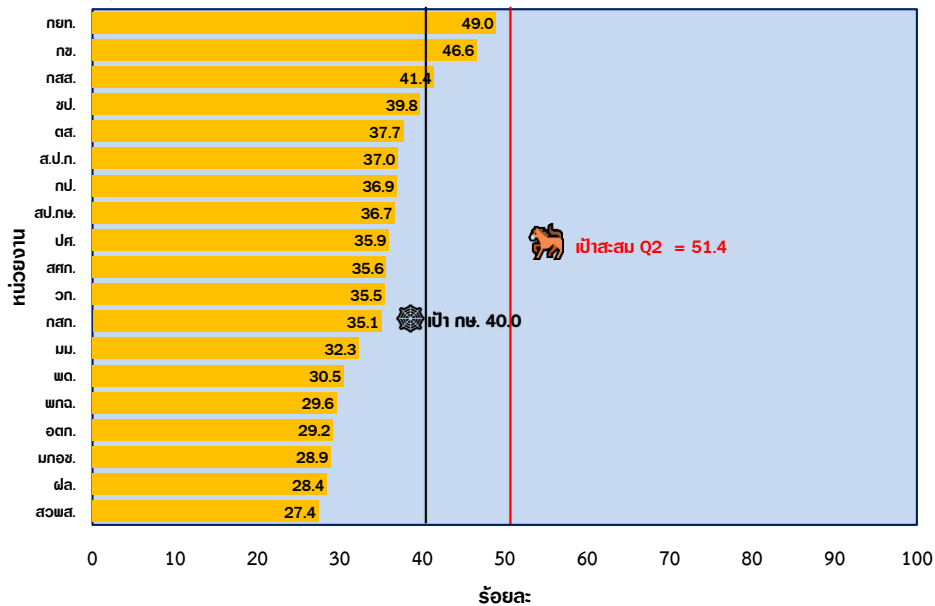
ผลการเบิกจ่ายงบประมาณปี 2564 ไตรมาสรวม กษ. รายหน่วยงาน ณ 19 ก.พ. 64



ผลการเบิกจ่ายงบประมาณปี 2564 รายจ่ายลงทุน กษ. รายหน่วยงาน ณ 19 ก.พ. 64



ผลการเบิกจ่ายงบประมาณปี 2564 รายจ่ายประจำ กษ. รายหน่วยงาน ณ 19 ก.พ. 64)



ผลการเบิกจ่ายของหน่วยงานในสังกัด กษ. (ข้อมูล ณ 19 กุมภาพันธ์ 2564)

เอกสารแนบ 1

(เรียงลำดับ %ผลการเบิกจ่ายภาพรวมจากมากไปน้อย)

หน่วย : ล้านบาท

หน่วยงาน	รายจ่ายประจำ												รายจ่ายลงทุน						ภาพรวม					
	รายจ่ายประจำ (เป้าหมาย กษ. 40.02%)						งบสำหรับดำเนินการ (นอกเหนือจากงบบุคลากร)			งบบุคลากร			(เป้าหมาย กษ. 43.03%)						(เป้าหมาย กษ. 42.00 %)					
	ได้รับ	PO+เบิกจ่าย		เบิกจ่าย			ได้รับ	เบิกจ่าย	%	ได้รับ	เบิกจ่าย	%	ได้รับ	PO+เบิกจ่าย		เบิกจ่าย			ได้รับ	PO+เบิกจ่าย		เบิกจ่าย		
		จำนวน	%	จำนวน	%	สูง/ต่ำ กว่าเป้า								จำนวน	%	จำนวน	%	สูง/ต่ำ กว่าเป้า		จำนวน	%	จำนวน	%	สูง/ต่ำ กว่าเป้า
รวม กษ.	38,189.38	14,815.01	38.79	14,164.52	37.09	-2.93	13,660.22	4,009.74	29.35	24,529.16	10,154.78	41.40	72,658.13	28,784.34	39.62	13,552.09	18.65	-24.38	110,847.52	43,599.35	39.33	27,716.61	25.00	-17.00
ส่วนราชการ	37,551.94	14,546.01	38.74	13,966.76	37.19	-2.82	13,175.36	3,868.86	29.36	24,376.58	10,097.90	41.42	72,490.78	28,639.79	39.51	13,551.73	18.69	-24.34	110,042.72	43,185.79	39.24	27,518.49	25.01	-17.00
1 กสส.	2,736.43	1,157.06	42.28	1,134.15	41.45	1.43	933.80	390.33	41.80	1,802.63	743.81	41.26	180.91	114.11	63.08	107.31	59.32	16.29	2,917.35	1,271.17	43.57	1,241.46	42.55	0.55
2 กข.	2,209.59	1,089.40	49.30	1,029.80	46.61	6.59	1,497.05	739.02	49.37	712.54	290.78	40.81	291.63	100.66	34.52	26.05	8.93	-34.10	2,501.22	1,190.06	47.58	1,055.85	42.21	0.21
3 ศส.	1,249.23	482.73	38.64	471.46	37.74	-2.28	417.69	124.98	29.92	831.54	346.48	41.67	51.62	44.49	86.18	22.86	44.29	1.26	1,300.86	527.22	40.53	494.33	38.00	-4.00
4 สป.กษ.	1,175.81	444.28	37.79	431.89	36.73	-3.28	484.05	130.44	26.95	691.76	301.45	43.58	40.23	30.72	76.36	9.90	24.62	-18.41	1,216.04	475.01	39.06	441.79	36.33	-5.67
5 กป.	3,430.40	1,293.24	37.70	1,266.68	36.93	-3.09	1,239.97	348.60	28.11	2,190.43	918.09	41.91	555.79	470.29	84.62	136.18	24.50	-18.53	3,986.19	1,763.52	44.24	1,402.87	35.19	-6.81
6 กสก.	5,295.07	1,896.64	35.82	1,856.22	35.06	-4.96	1,601.48	348.93	21.79	3,693.59	1,507.30	40.81	242.83	119.76	49.32	35.39	14.57	-28.46	5,537.90	2,016.40	36.41	1,891.61	34.16	-7.85
7 ปศ.	5,191.93	1,920.01	36.98	1,865.79	35.94	-4.08	1,834.33	456.59	24.89	3,357.60	1,409.20	41.97	648.77	368.07	56.73	117.64	18.13	-24.90	5,840.70	2,288.08	39.17	1,983.43	33.96	-8.04
8 ส.ป.ก.	1,275.23	483.03	37.88	472.32	37.04	-2.98	505.54	145.34	28.75	769.69	326.98	42.48	159.64	51.86	32.49	13.31	8.34	-34.69	1,434.87	534.89	37.28	485.63	33.84	-8.16
9 วก.	3,070.90	1,114.12	36.28	1,088.85	35.46	-4.56	860.92	184.36	21.41	2,209.98	904.48	40.93	264.47	145.80	55.13	34.18	12.93	-30.10	3,335.37	1,259.92	37.77	1,123.03	33.67	-8.33
10 มน.	541.53	177.87	32.85	175.03	32.32	-7.70	259.74	59.52	22.92	281.79	115.50	40.99	25.44	19.17	75.36	7.30	28.70	-14.33	566.97	197.04	34.75	182.33	32.16	-9.85
11 สศก.	520.13	203.56	39.14	185.38	35.64	-4.37	186.24	46.99	25.23	333.88	138.38	41.45	103.90	9.85	9.48	1.51	1.46	-41.57	624.03	213.41	34.20	186.89	29.95	-12.05
12 มกอช.	238.21	81.00	34.00	68.85	28.90	-11.11	141.02	29.90	21.20	97.19	38.95	40.08	1.40	-	-	-	-	-43.03	239.61	81.00	33.81	68.85	28.73	-13.27
13 พต.	2,339.21	821.86	35.13	713.31	30.49	-9.52	1,241.52	251.74	20.28	1,097.68	461.57	42.05	2,150.40	988.03	45.95	526.60	24.49	-18.54	4,489.60	1,809.89	40.31	1,239.92	27.62	-14.39
14 ฝล.	760.23	288.23	37.91	216.09	28.42	-11.59	545.82	125.28	22.95	214.41	90.81	42.35	1,184.81	550.29	46.45	225.52	19.03	-24.00	1,945.04	838.52	43.11	441.60	22.70	-19.30
15 สป.	7,518.04	3,092.99	41.14	2,990.96	39.78	-0.23	1,426.19	486.85	34.14	6,091.86	2,504.11	41.11	66,588.93	25,626.68	38.48	12,287.96	18.45	-24.58	74,106.98	28,719.67	38.75	15,278.92	20.62	-21.39
องค์การมหาชน	521.01	216.45	41.55	145.21	27.87	-12.14	385.31	94.75	24.59	135.70	50.46	37.18	167.35	144.55	86.38	0.36	0.21	-42.82	688.36	361.01	52.44	145.57	21.15	-20.86
1 สวพส.	414.63	183.11	44.16	113.72	27.43	-12.59	320.05	78.99	24.68	94.58	34.73	36.73	29.29	8.26	28.19	-	-	-43.03	443.92	191.37	43.11	113.72	25.62	-16.39
2 พกจ.	106.38	33.34	31.35	31.49	29.60	-10.42	65.26	15.77	24.16	41.12	15.72	38.23	138.06	136.30	98.72	0.36	0.26	-42.77	244.44	169.64	69.40	31.85	13.03	-28.98
รัฐวิสาหกิจ	116.43	52.55	45.13	52.55	45.13	5.12	99.55	46.13	46.34	16.88	6.42	38.03	-	-	-	-	-	-	116.43	52.55	45.13	52.55	45.13	3.13
1 กยท.	93.97	46.00	48.95	46.00	48.95	8.94	93.97	46.00	48.95	-	-	-	-	-	-	-	-	-	93.97	46.00	48.95	46.00	48.95	6.95
2 อคก.	22.46	6.55	29.16	6.55	29.16	-10.86	5.57	0.13	2.28	16.88	6.42	38.03	-	-	-	-	-	-	22.46	6.55	29.16	6.55	29.16	-12.84

หมายเหตุ : หน่วยงานต่างๆ รายงานผลการเบิกจ่ายให้ สศก. ณ วันที่ 19 กุมภาพันธ์ 2564 ตัดยอดภายในเวลา 14.00 น.

ผลการเบิกจ่ายเงินงบประมาณประจำปี 2564 ตั้งแต่ต้นปีงบประมาณ จนถึงวันที่ 19 กุมภาพันธ์ 2564

เอกสารแนบ 2

จำแนกตามกระทรวง เรียงลำดับผลการเบิกจ่ายจากน้อยไปมาก

หน่วย : ล้านบาท

ลำดับที่	กระทรวง	รายจ่ายประจำ					รายจ่ายลงทุน					รวม					ลำดับที่ ไปน้อย)
		วงเงิน งบประมาณ หลัง โอนเปลี่ยนแปลง	งวด	PO	เบิกจ่าย	% เบิกจ่ายต่อ งบประมาณ หลังโอน เปลี่ยนแปลง	วงเงิน งบประมาณ หลัง โอนเปลี่ยนแปลง	งวด	PO	เบิกจ่าย	% เบิกจ่ายต่อ งบประมาณ หลังโอน เปลี่ยนแปลง	วงเงินงบประมาณ หลังโอนเปลี่ยนแปลง	งวด	PO	เบิกจ่าย	% เบิกจ่ายต่อ งบประมาณ หลังโอน เปลี่ยนแปลง	
1	กระทรวงมหาดม	12,473.33	6,517.23	341.92	4,697.72	37.66	177,485.40	172,596.43	94,785.57	23,739.65	13.38	189,958.73	179,113.66	95,127.49	28,437.38	14.97	24
2	กระทรวงอุตสาหกรรม	3,915.26	2,058.10	377.57	1,085.52	27.73	743.92	573.55	142.77	62.40	8.39	4,659.18	2,631.66	520.34	1,147.92	24.64	23
3	กระทรวงเกษตรและสหกรณ์	38,237.98	19,637.62	586.05	14,176.69	37.07	72,493.10	71,484.99	15,571.54	14,179.67	19.56	110,731.09	91,122.60	16,157.59	28,356.36	25.61	22
4	กระทรวงทรัพยากรธรรมชาติและสิ่งแวดล้อม	17,375.90	8,824.43	315.99	6,386.23	36.75	11,959.80	11,729.78	4,266.81	1,348.21	11.27	29,335.71	20,554.21	4,582.80	7,734.44	26.37	21
5	กระทรวงวัฒนธรรม	5,332.59	2,638.57	201.59	1,685.66	31.61	2,630.30	2,505.66	656.86	448.01	17.03	7,962.89	5,144.23	858.46	2,133.67	26.80	20
6	หน่วยงานของรัฐสภา	6,158.14	3,023.64	70.77	2,128.62	34.57	3,448.20	1,571.16	96.04	507.28	14.71	9,606.34	4,594.80	166.81	2,635.89	27.44	19
7	กระทรวงพลังงาน	1,546.85	829.33	114.02	503.75	32.57	732.32	559.12	213.69	127.23	17.37	2,279.17	1,388.45	327.71	630.98	27.68	18
8	กระทรวงการท่องเที่ยวและกีฬา	4,455.59	2,281.56	168.13	1,528.47	34.30	1,637.09	1,425.02	318.00	220.12	13.45	6,092.68	3,706.58	486.14	1,748.60	28.70	17
9	กระทรวงกลาโหม	160,254.56	79,882.86	6,192.72	55,359.20	34.54	54,276.09	46,089.97	8,448.09	8,738.51	16.10	214,530.65	125,972.83	14,640.81	64,097.71	29.88	16
10	กระทรวงพาณิชย์	5,926.80	3,431.28	382.78	2,076.04	35.03	898.67	898.67	283.25	180.48	20.08	6,825.47	4,329.95	666.04	2,256.52	33.06	15
11	ส่วนราชการไม่สังกัดสำนักนายกรัฐมนตรี กระทรวง	108,506.20	54,535.05	1,687.77	41,812.68	38.53	22,268.22	19,019.95	3,591.51	1,613.42	7.25	130,774.42	73,555.00	5,279.27	43,426.11	33.21	14
12	สำนักนายกรัฐมนตรี	27,171.10	13,964.64	1,173.70	9,508.15	34.99	12,119.83	9,395.72	1,081.54	4,059.01	33.49	39,290.93	23,360.36	2,255.23	13,567.16	34.53	13
13	กระทรวงมหาดไทย	253,809.15	134,798.95	1,386.25	111,621.83	43.98	80,678.52	78,781.10	13,755.94	8,999.92	11.16	334,487.67	213,580.05	15,142.19	120,621.76	36.06	12
14	กระทรวงยุติธรรม	23,221.99	11,795.16	418.91	9,261.79	39.88	3,606.10	2,362.70	924.48	601.81	16.69	26,828.09	14,157.86	1,343.39	9,863.60	36.77	11
15	กระทรวงศึกษาธิการ	336,822.19	168,320.44	282.86	129,526.76	38.46	19,627.49	17,536.51	6,166.75	2,104.42	10.72	356,449.68	185,856.95	6,449.61	131,631.18	36.93	10
16	กระทรวงสาธารณสุข	128,716.22	62,983.79	399.43	51,637.96	40.12	17,086.09	16,376.81	6,678.17	2,428.67	14.21	145,802.31	79,360.60	7,077.59	54,066.63	37.08	9
17	กระทรวงดิจิทัลเพื่อเศรษฐกิจและสังคม	5,599.72	2,794.47	108.34	1,595.78	28.50	2,701.94	2,023.81	49.62	1,560.18	57.74	8,301.66	4,818.29	157.96	3,155.96	38.02	8
18	กระทรวงการต่างประเทศ	7,758.39	4,613.72	49.18	3,139.64	40.47	397.97	347.20	6.44	32.39	8.14	8,156.36	4,960.92	55.62	3,172.04	38.89	7
19	กระทรวงการพัฒนาสังคมและความมั่นคงของมนุษย์	20,715.86	12,007.49	78.13	9,323.19	45.01	1,625.95	1,123.82	73.03	553.46	34.04	22,341.81	13,131.30	151.16	9,876.65	44.21	6
20	กระทรวงการอุดมศึกษา วิทยาศาสตร์ วิจัย และนวัตกรรม	95,314.28	47,531.72	244.19	41,759.61	43.81	32,812.74	27,308.55	3,427.20	19,513.51	59.47	128,127.02	74,840.27	3,671.39	61,273.12	47.82	5
21	กระทรวงแรงงาน	69,338.24	34,654.99	49.42	33,974.11	49.00	382.08	373.04	39.98	51.80	13.56	69,720.32	35,028.03	89.40	34,025.91	48.80	4
22	หน่วยงานอิสระของรัฐ	15,574.06	7,920.83	-	7,920.83	50.86	2,190.21	1,078.28	-	1,078.28	49.23	17,764.27	8,999.11	-	8,999.11	50.66	3
23	หน่วยงานของศาล	19,030.95	9,506.25	-	9,330.39	49.03	4,258.00	2,489.08	-	2,489.08	58.46	23,288.95	11,995.32	-	11,819.47	50.75	2
24	กระทรวงการคลัง	263,726.33	160,542.20	986.84	146,502.55	55.55	4,713.84	4,050.06	1,063.33	1,535.87	32.58	268,440.18	164,592.26	2,050.17	148,038.42	55.15	1
	รวม	1,630,981.69	855,094.31	15,616.56	696,543.19	42.71	530,773.88	491,700.97	161,640.60	96,173.39	18.12	2,161,755.57	1,346,795.28	177,257.16	792,716.57	36.67	

หมายเหตุ : 1. ข้อมูลเบื้องต้น

2. แผนการใช้จ่ายเป็นแผนสะสมตั้งแต่ต้นปีงบประมาณจนถึง วันที่ 19 กุมภาพันธ์ 2564

ที่มา : ระบบการบริหารการเงินการคลังภาครัฐแบบอิเล็กทรอนิกส์ (GFMIS)

รวบรวม : กรมบัญชีกลาง

ข้อมูล ณ วันที่ 19 กุมภาพันธ์ 2564